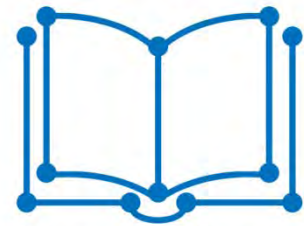




# **Образовательно-просветительский центр Гуманитарного факультета (проект положения)**



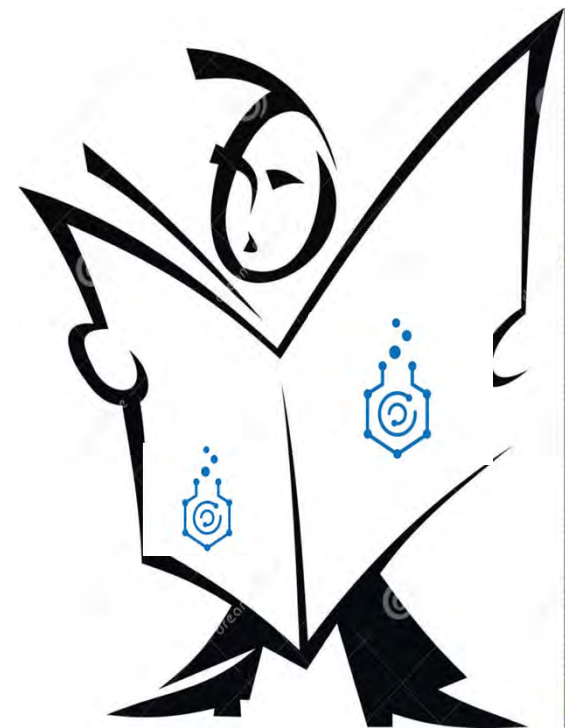
Гуманитарный факультет

# Образовательно-просветительский центр Гуманитарного факультета (ОПЦ ГФ)

- Единая коммуникативная Площадка
- Площадка получения новых знаний, самообучения, обмена опытом, дополнительного профессионального обучения;
- Площадка проведения культурно-просветительских, спортивных и социально-значимых мероприятий;
- Площадка для получения социально-значимой информации и услуг (юридических, психологических, филологических, социальных, исторических) путём проведения курсов, тренингов, дискуссий, семинаров и пр..

## Цель создания образовательно - просветительского центра «ОПЦ ГФ»

Осуществление дополнительного образования направленного, в соответствии со ст. 75, 76 Федерального закона от 29.12.2012 № 273-ФЗ «Об образовании в Российской Федерации», на удовлетворение образовательных и профессиональных потребностей граждан посредством профессиональной переподготовки и повышения квалификации, формирование конкретных компетенций для практической работы на базе уже имеющегося образования либо обучающихся в образовательных организациях высшего образования и иных образовательных организациях, а также научно-методическое обеспечение образовательной и просветительской деятельности в рамках единой системы непрерывного образования на базе Университета.



# ОСНОВНЫЕ НАПРАВЛЕНИЯ ДЕЯТЕЛЬНОСТИ ЦЕНТРА:

Дополнительно - образовательная :

Просветительско - проектная :

№	Программы	Виды программ
1	<b>Дополнительного профессионального образования</b>	1 - Учитель химии 2 - Преподаватель высшей школы 3 - Правовое обеспечение образовательной деятельности
2	<b>Авторские программы повышения квалификации</b>	1 - Защита интеллектуальной собственности 2 - Деловой этикет 3 - Риторика, её техники 4 - Профессиональные коммуникации 5 - Основы научной публицистики
3	<b>Образовательные программы для студентов и школьников</b>	1 - Вожатый 2 - Экскурсовод 3 - Тьютор проектной деятельности 4 - Подготовка к ЕГЭ

№	Программы	Виды программ
1	<b>Экскурсии</b>	1 - История РХТУ 2 - Мифы и легенды РХТУ 3 - Научные открытия и ученые РХТУ 4 - Памятные имена и даты
2	<b>Серия публичных выступлений: «Человек в современном мире»</b>	1 - Диалоги культур и цивилизаций современного мира; 2 - Базовые компетентности современного человека; 3 - Диалоги религий и культур в современном мире и т.п.
3	<b>Круглые столы</b>	1 – Права, обязанности и ответственность студентов 2 – Недопустимость наркомании в молодёжной среде: проблемы и профилактика 3 – Диалоги о семье

# Структура центра:

ДЕКАН  
ГУМАНИТАРНОГО  
ФАКУЛЬТЕТА

Руководитель  
образовательно-  
просветительского центра  
«ОПЦ ГФ»

1 Рабочая группа ППС  
по дополнительному  
профессиональному  
образованию

2 Рабочая группа ППС  
по научно-исследовательской  
и проектной деятельности

3 Рабочая группа ППС  
по культурно-  
просветительской  
деятельности

ТВОРЧЕСКАЯ  
МЕДИАГРУППА  
СТУДЕНТОВ